

NUEVA FORMA DE MARCAR A 10 DÍGITOS EN
EXTENSIONES DE LA UNAM

**DILE ADIÓS AL
044, 045 Y 01**



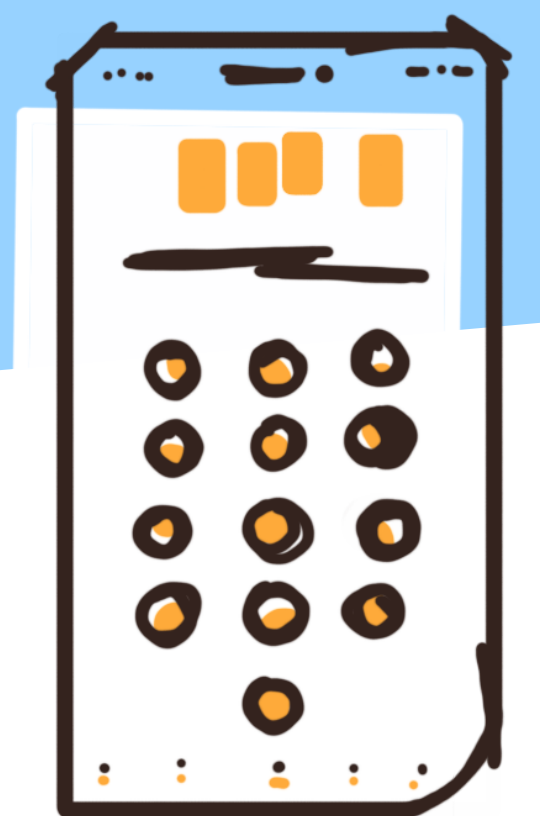
**DILE HOLA A TÚ
CLAVE DE 4 DÍGITOS**

PARA LLAMARA AL EXTERIOR RECUERDA MARCAR "9"
MÁS TÚ "CLAVE DE 4 DÍGITOS" MÁS EL "NÚMERO
TELEFÓNICO" A 10 DÍGITOS

9 + 1111 + 555622222

1111 ES TÚ CLAVE POR DEFECTO
CÁMBIALA EN 4 PASOS:

*06 + CLAVE ANTERIOR + CLAVE NUEVA + CLAVE NUEVA



ATENCIÓN A USUARIOS EN: **AYUDA.TELECOM.UNAM.MX**